

Elementi della qualità dei suoli liberi
Acidità dei suoli - Carta pedologica

CARTA PEDOLOGICA ACIDITÀ DEI SUOLI
(Interpretazione Regione Lombardia realizzata su 2/2005 e 2/2011 con revisione del 2012 - scala 1:50.000)

Carta di riepilogo dei caratteri funzionali del suolo - PH medio

- SUBACALINA
- ALCALINA
- ACIDA
- SUBACIDA
- NEUTRA
- SABBOSO FRANCA
- FRANCO SABBIOSA



Elementi della qualità dei suoli liberi
Uso e copertura del suolo 2021 (DUSAF 7.0)

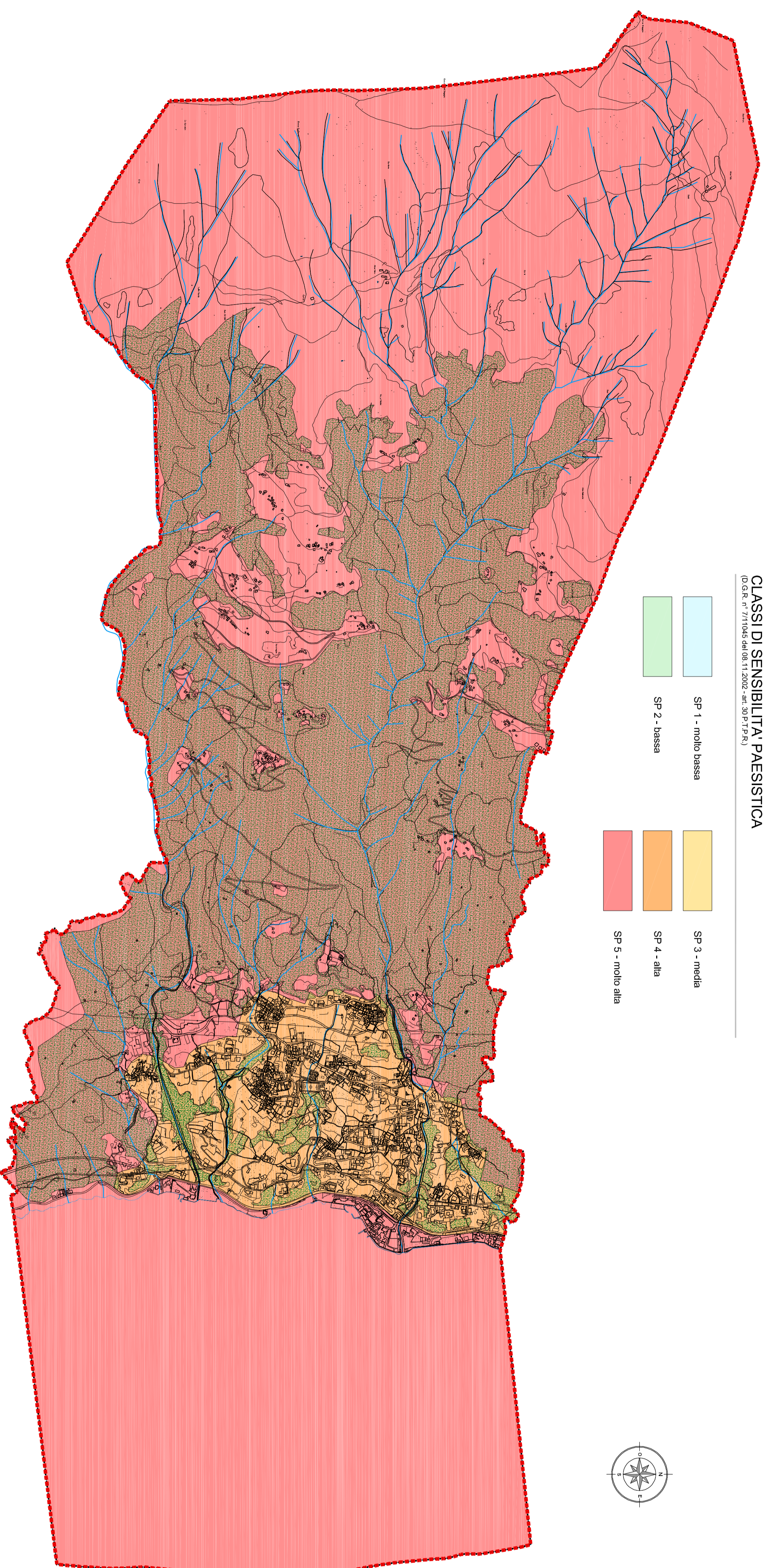
BANCA DATI DUSAF USO DEL SUOLO - ANALISI SUOLI LIBERI
Nota: la cartina è stata elaborata il 04/07/2023

- 1112 - Tessuto residenziale continuo mediamente denso (lgf 80% - piccoli ed. residenziali)
- 1121 - Tessuto residenziale discontinuo (50 - 80%)
- 1122 - Tessuto residenziale raro e trasformazione (30 - 50%)
- 1123 - Tessuto residenziale sparso (10 - 30%)
- 12124 - Cimiteri
- 123 - Aree portuali
- 1421 - Impianti sportivi
- 1422 - Campi e strutture uristiche e ricettive
- 221 - Vigneti
- 223 - Oliveti
- 2311 - Prati permanenti in assenza di specie arboree ed arbustive
- 2312 - Prati permanenti con presenza di specie arboree ed arbustive sparse
- 31111 - Boschi di latifoglie a densità media e alta gov. ceduo
- 31121 - Boschi di latifoglie a densità bassa gov. ceduo
- 31311 - Boschi misti a densità media e alta gov. ceduo
- 3211 - Praterie naturali e alta quota assenza di specie arboree ed arbustive
- 3212 - Praterie naturali d'alta quota con presenza di specie arboree ed arbustive sparse
- 3221 - Cespuglieti
- 3241 - Cespuglieti con presenza significativa di specie arbustive alte ed arboree
- 3242 - Cespuglieti in aree di agricoltura abbandonate

Elementi della qualità dei suoli liberi
Classi di sensibilità paesistica

CLASSI DI SENSIBILITÀ PAESISTICA
(D.G.R. n° 71166 del 08/11/2002 - art. 30/1/1/1)

- SP 1 - molto bassa
- SP 2 - bassa
- SP 3 - media
- SP 4 - alta
- SP 5 - molto alta



COMUNE DI **Cremia**
PROVINCIA DI COMO

PIANO DI GOVERNO DEL TERRITORIO

Valutazione Ambientale Strategica (V.A.S.)

tavola **3.a1**
CARTA DEL CONSUMO DI SUOLO

Elementi della qualità dei suoli liberi
a) Insieme acido alla scala comunale
b) Analisi dei suoli liberi (DUSAF 7)
c) Classi di sensibilità paesistica

scala 1:10.000

Il tecnico: **Ing. Sergio Mairati**
Il Sindaco: **Ing. Andrea Tassinari**
Aut. conc. V.A.S.: **Ing. Andrea Tassinari**
Aut. conc. V.A.S.: **Ing. Andrea Tassinari**

azione edilizia C.C. n° 464 del 2023
approvazione V.A.S. C.C. n° 2023

Dire. Arch. Massimo Spini - Cartografo (C.D.) - C. Sallati, 19 - tel. 0375292222 - fax 0375292159 - Mail: masm@studiospini.it